

Atuação “Custodio Silva”

• TI Estratégica

De acordo com metas e objetivos da empresa

- Recursos de TI atuais são suficientes para ajudar?
- O que suprir com equipamentos ou técnicas?
- O que é necessário automatizar?
- Necessário treinamento de pessoal

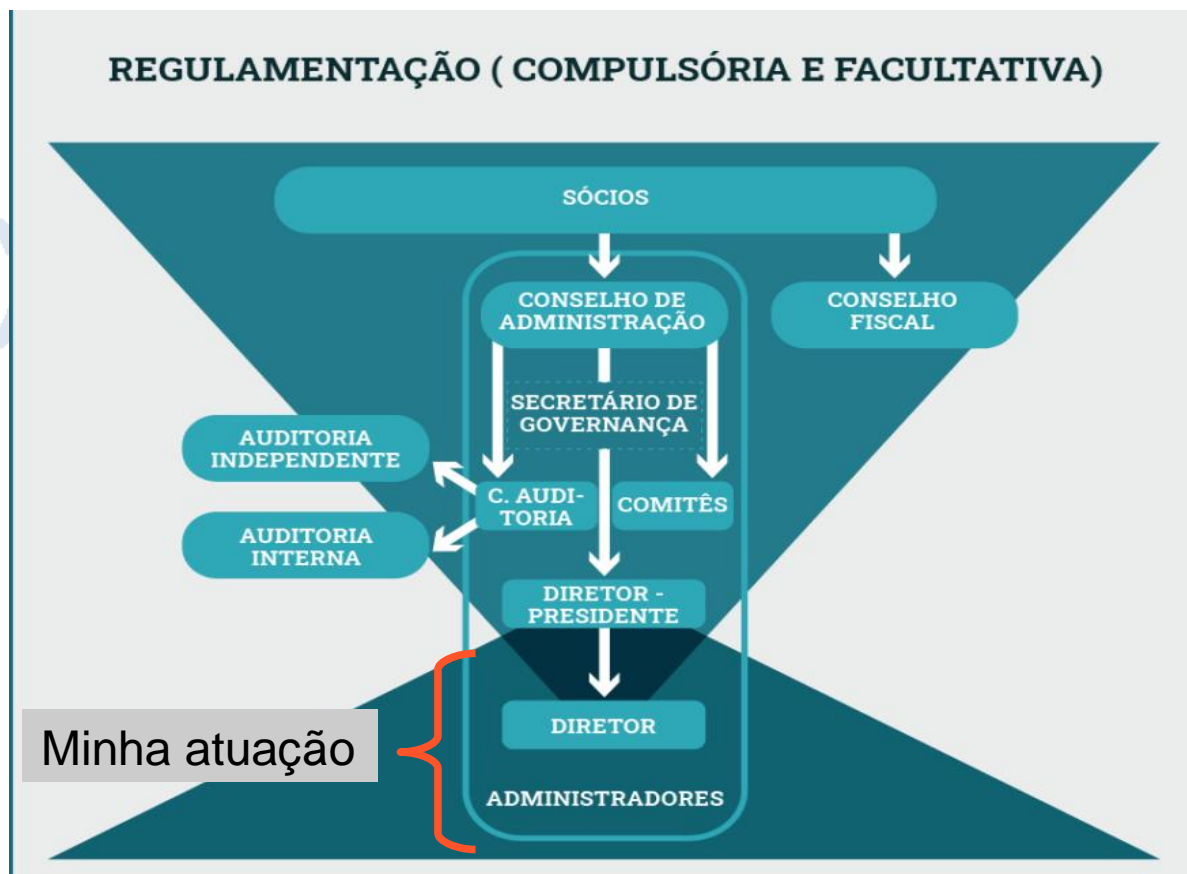


• Gestão de TI

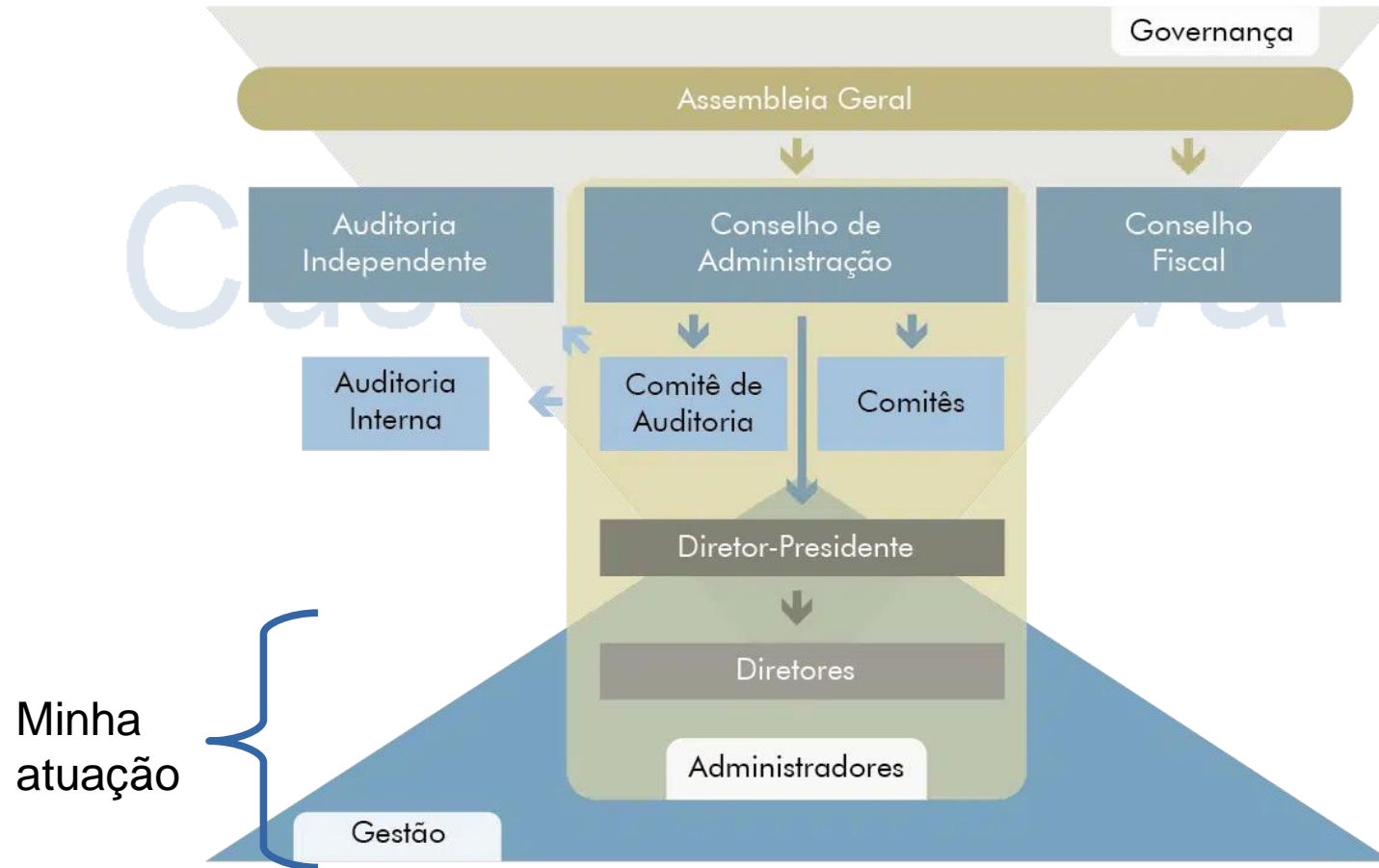
Instalados ou a serem instalados

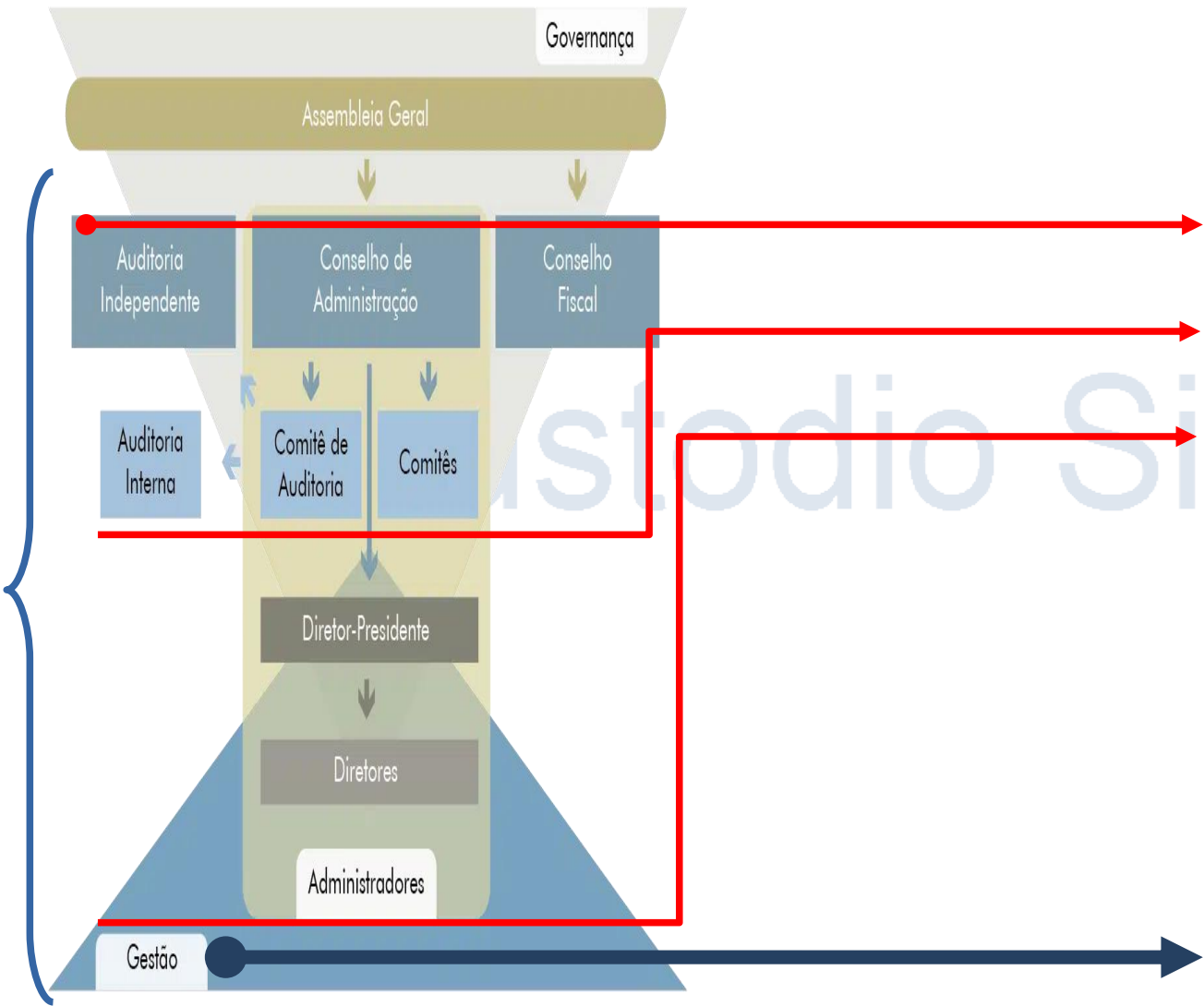
- Necessária melhor configuração/aplicação?
 - Documentação?
- Desenvolvimento ou adoção de programas?
 - Compras de ativos?
 - Treinamento?

Pirâmide de Governança Empresarial



Pirâmide de Governança Empresarial





TI Estratégica

Plano diretor de negócios;
 Recursos humanos;
 Projetos de apoio a vendas e marketing;
 Projetos de expansão ou retração (automação, fusão de marcas, etc.);
 Projetos de incremento ou alteração de propósito empresarial; entre outros.

Gestão de TI

Execução dos planos diretores para os recursos de TI da empresa;
 Compra, instalação e configuração dos ativos de TI;
 Planejamento e execução de sistemas de backup, plano de desastres (incêndios, inundações, defeitos...), plano e execução de contingências;
 Documentação; entre outros.

Decisões Estratégicas X Decisões de Gestão

• TI Estratégica

- Necessitamos de maior controle e maior automatização nos processos de decisão da empresa.
- Decisões terão de ser tomadas de acordo com os dados centralizados nesse sistema de controle.



• Gestão de TI

- Necessitamos de um sistema ERP. Já temos um?
 - Se temos, os recursos do programa são adequados ao nível de controle exigido?
- É necessária customização ou ajuste de alguma forma? Quem contratamos, se necessário?

Decisões Estratégicas X Decisões de Gestão

• TI Estratégica

- Precisamos ler dados de entrada e resultados de análise de nosso negócio fora da empresa.



• Gestão de TI

- Temos algum recurso que supra a necessidade?
 - Se sim, temos pessoal para preparar o painel de dados requisitado?
- Caso não, que tipo de solução adotaremos? Proprietária ou livre? Microsoft ou Google?
- Teremos pessoal para fazer o painel de dados?

Decisões Estratégicas X Decisões de Gestão

• TI Estratégica

- Necessitamos nos certificar de estar cumprindo Leis e Regulamentos que regem manuseio de dados dos nossos clientes.



• Gestão de TI

- Temos um programa de controle de acesso aos níveis de dados de que dispomos?
- Quanto à segurança dos dados e dos ativos que os contêm: estão seguros?
 - Estamos de acordo com o constante na LGPD?
- Necessitamos de uma auditoria ou colaborador?

Decisões Estratégicas X Decisões de Gestão

• TI Estratégica

- Necessitamos repassar os processos da empresa e identificar pontos falhos e pontos fortes em nossos empreendimentos para revisar nossas metas e corroborar nossos objetivos.
- (Análise SWOT)

• Gestão de TI

- Os colaboradores entendem as etapas dos processos que a TI atende?
- Os equipamentos e programas utilizados atendem às necessidades?
- O que pode ser melhorado na cadeia de nossos processos?
 - (PDCA / 5W2H)

Atuação “Custodio Silva”

• TI Estratégica

- Auxílio no desenvolvimento dos processos com visão nos negócios, características da empresa e cultura organizacional.



• Gestão de TI

- Soluções nas tarefas de aplicação de projetos e desenvolvimento da TI, da imputação de dados à sua destruição.

CONTATOS:

elton@custodiosilva.com.br

www.custodiosilva.com.br

<https://www.linkedin.com/in/elton-custodio-silva/>

(19) 97413-2413 / (19) 3875-2489